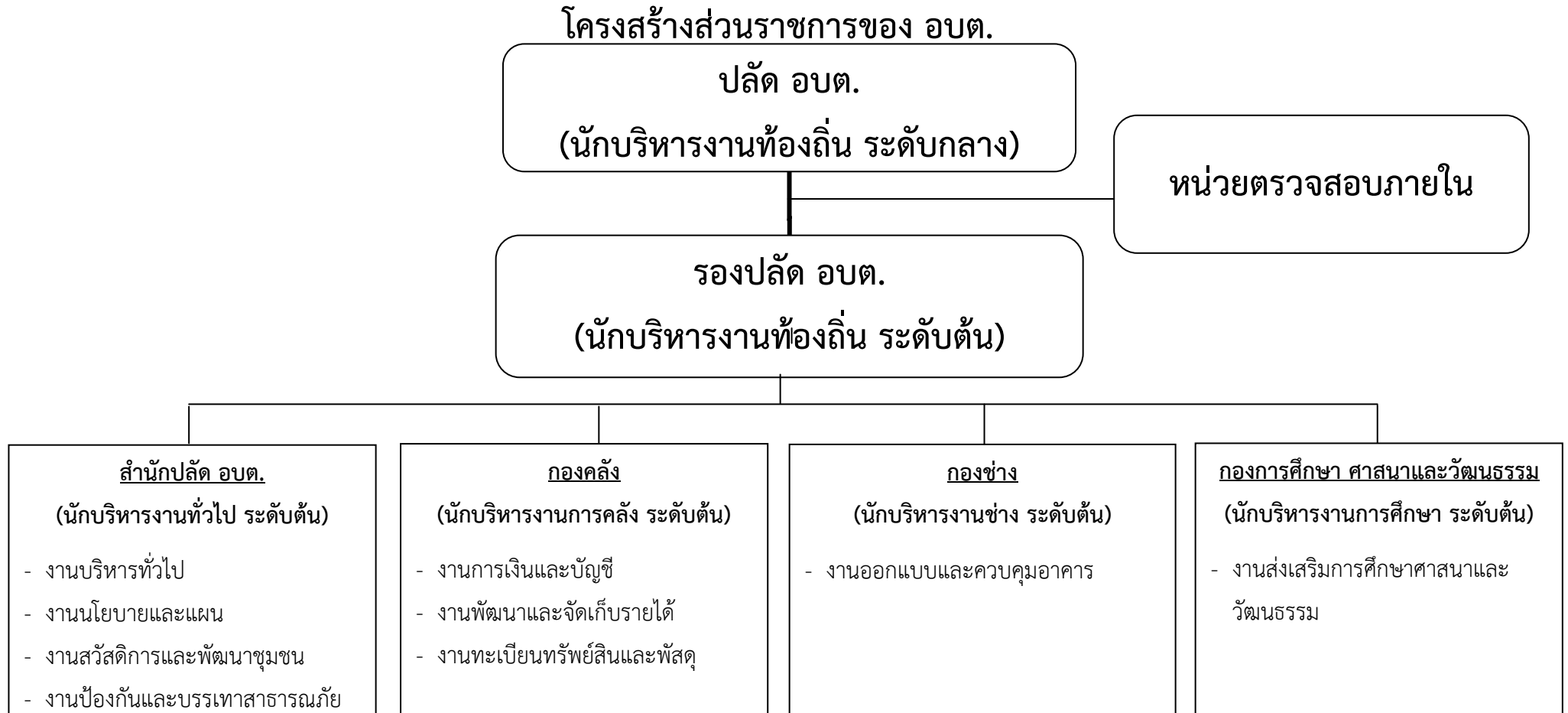
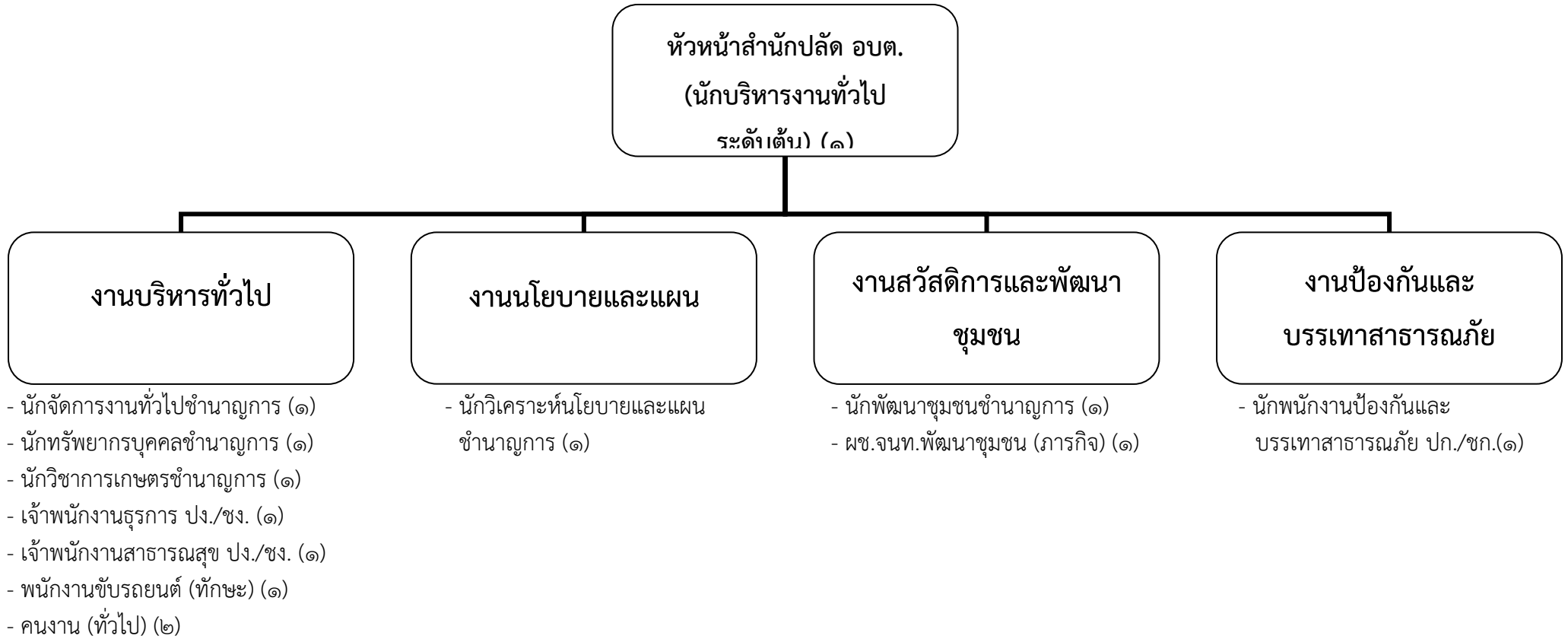


๑๐. แผนภูมิโครงสร้างการแบ่งส่วนราชการตามแผนอัตรากำลัง ๓ ปี

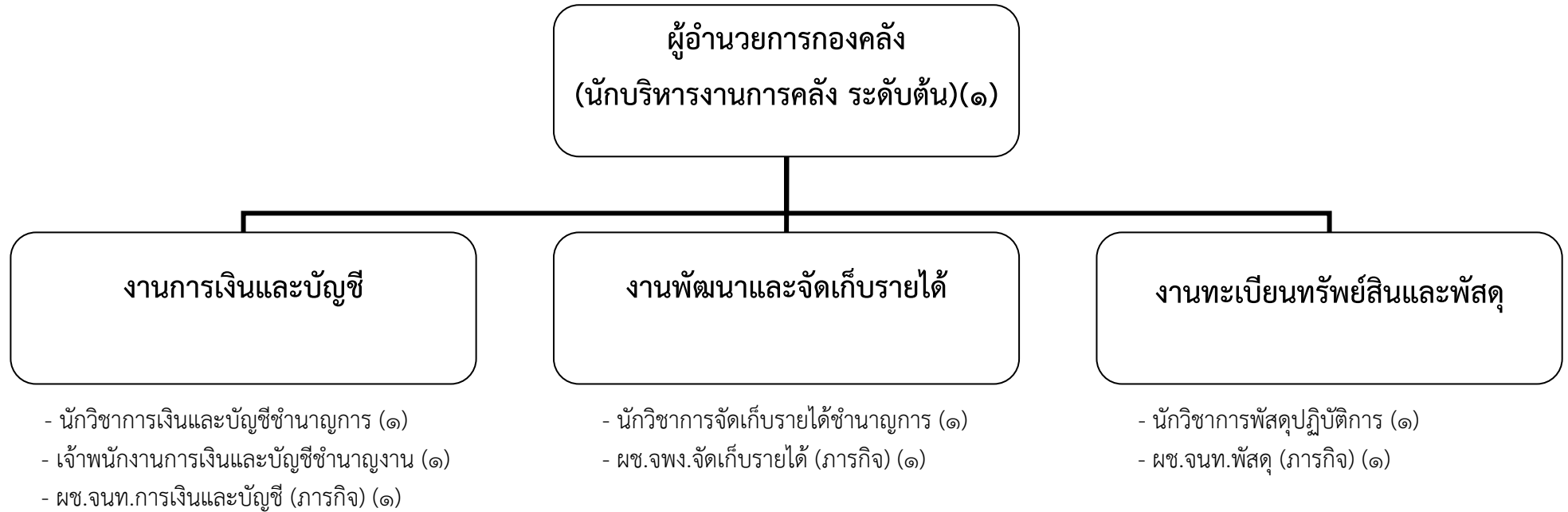


โครงสร้างการบริหารงานสำนักปลัด อบต.



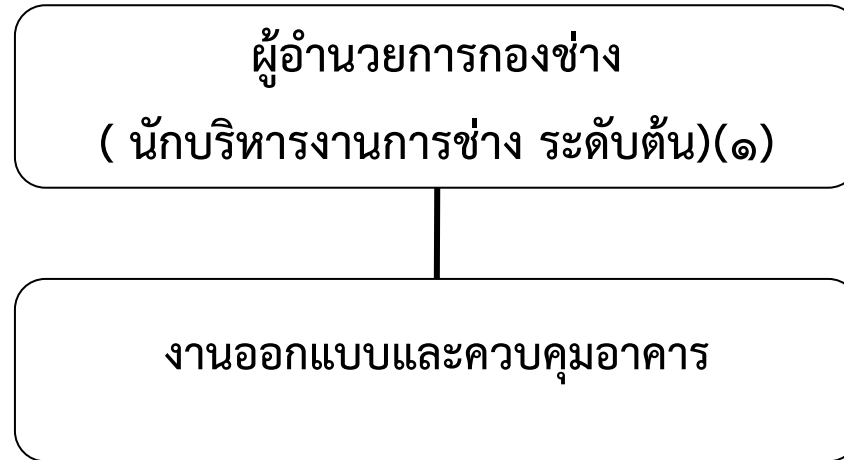
ชื่อ ตำแหน่ง	อำนาจการท้องถิ่น			ปฏิบัติการ			ทั่วไป		ลูกจ้าง ประจำ	พนักงานจ้าง				รวม
	สูง	กลาง	ต้น	ชช.	ชพ.	ปก./ชก.	อส.	ปง./ชง.		ผู้เชี่ยวชาญ พิเศษ	คุณวุฒิ	ทักษะ	ทั่วไป	
จำนวน	-	-	๑	-	-	๖	-	๒	-	-	๑	๑	๒	๑๓

โครงสร้างการบริหารงานกองคลัง



ชื่อ ตำแหน่ง	อำนาจการท้องถิ่น			ปฏิบัติการ			ทั่วไป		ลูกจ้าง ประจำ	พนักงานจ้าง				รวม
	สูง	กลาง	ต้น	ชช.	ชพ.	ปก./ชก.	อส.	ปง./ชง.		ผู้เชี่ยวชาญพิเศษ	คุณวุฒิ	ทักษะ	ทั่วไป	
จำนวน	-	-	๑	-	-	๓	-	๑	-	-	๓	-	-	๘

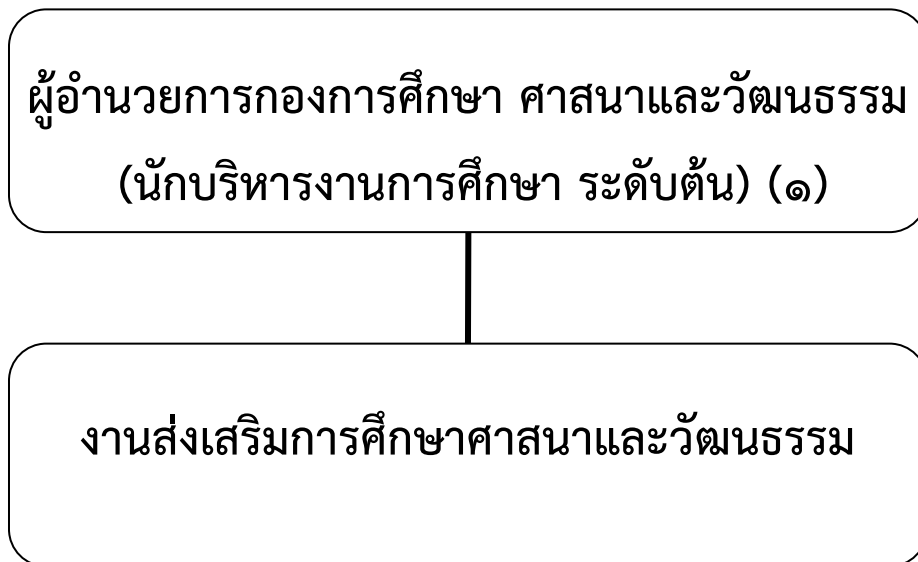
โครงสร้างการบริหารงานกองช่าง



- นายช่างโยธาชำนาญงาน (๑)
- เจ้าพนักงานประปาปฏิบัติงาน (๑)
- ผช.ช่างโยธา (ภารกิจ) (๑)
- ผช.ช่างไฟฟ้า (ภารกิจ) (๑)

ชื่อ ตำแหน่ง	อำนาจการท้องถิ่น			ปฏิบัติการ			ทั่วไป		ลูกจ้าง ประจำ	พนักงานจ้าง				รวม
	สูง	กลาง	ต้น	ชช.	ชพ.	ปก./ชก.	อส.	ปง./ชง.		ผู้เชี่ยวชาญ พิเศษ	คุณวุฒิ	ทักษะ	ทั่วไป	
จำนวน	-	-	๑	-	-	-	-	๒	-	-	๒	-	-	๕

โครงสร้างการบริหารงานกองการศึกษา ศาสนาและวัฒนธรรม



- นักวิชาการศึกษาปฏิบัติการ (๑)
- ครู (คศ.๑) (๓)
- ผู้ดูแลเด็ก (ทักษะ) (๑)

ชื่อ ตำแหน่ง	อำนาจการท้องถิ่น			ปฏิบัติการ			พนักงานครู อบต.			ทั่วไป		ลูกจ้าง ประจำ	พนักงานจ้าง				รวม
	สูง	กลาง	ต้น	ชช.	ชพ.	ปก./ชก.	ครู (คศ.๒)	ครู (คศ.๑)	ครู (ครูผู้ช่วย)	อส.	ปง./ชง.		ผู้เชี่ยวชาญ ชาญพิเศษ	คุณวุฒิ	ทักษะ	ทั่วไป	
จำนวน	-	-	๑	-	-	๑	-	๓	-	-	-	-	-	๑	-	๖	

